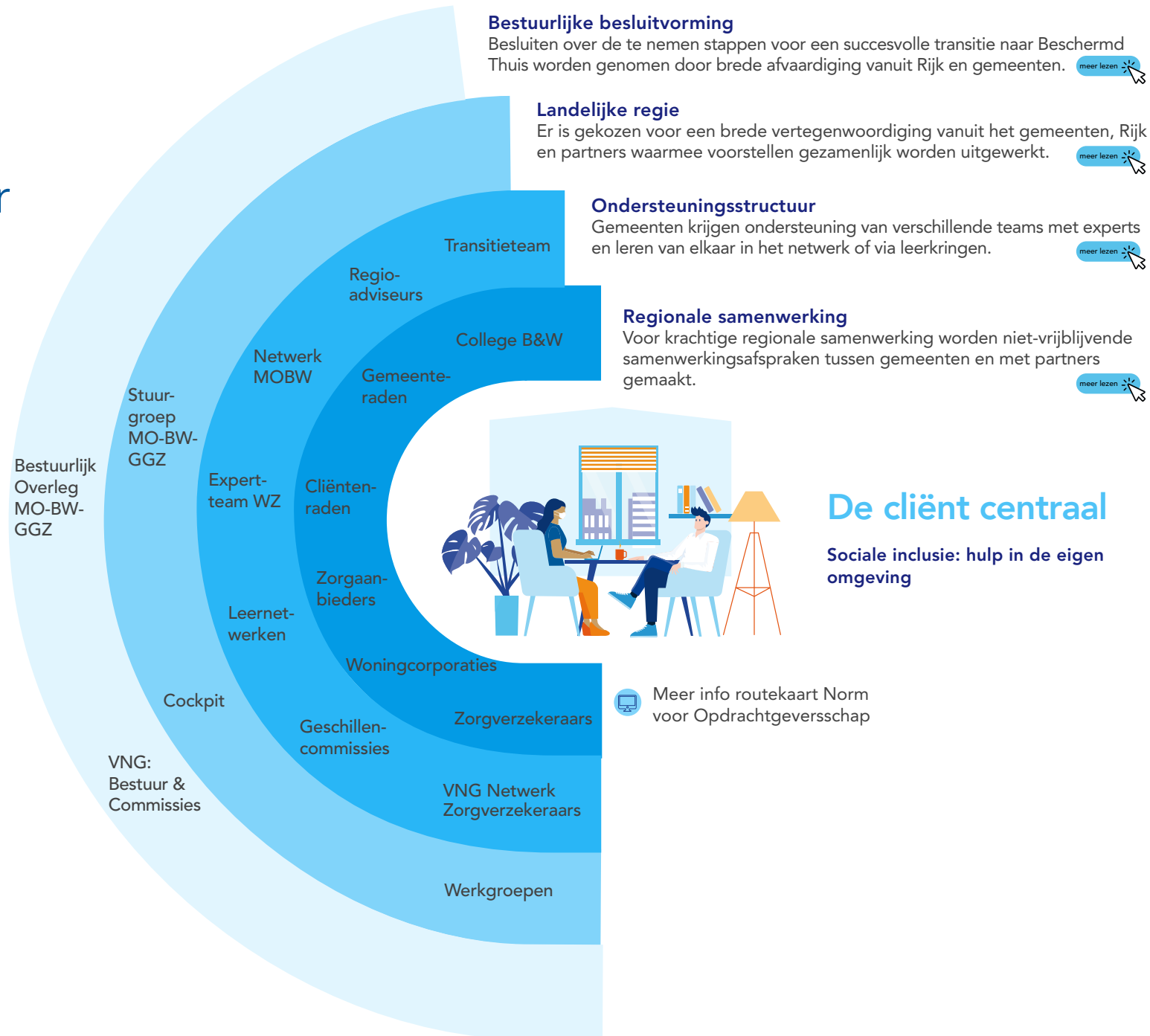


Organisatiestructuur Beschermd Thuis

Mensen met psychiatrische en sociaal-maatschappelijke problemen kunnen hun zelfstandigheid vaker behouden als passende ondersteuning in de thuissituatie beschikbaar is. De ambitie is om samen met alle belanghebbenden een duurzame beweging in gang te zetten.

De ambitie is kwalitatief goede, beschikbare en betaalbare hulp dichtbij mensen te organiseren: van beschermd wonen naar een beschermd thuis. Dit overzicht laat de samenwerking van betrokken partijen zien bij de implementatie van het breed omarmde advies van de Commissie Toekomst Beschermd Wonen. Bij alles wat we doen staat de sociale inclusie voor kwetsbare inwoners centraal.

www.vng.nl/beschermdthuis



Conditie voor sociale inclusie

- Versterken zelfmanagement, ervaringsdeskundigheid en informele zorg
- Ondersteuningscontinuüm herstel en participatie
- Breed arsenaal van woonvarianten
- Laagdrempelige toegang tot zorgfuncties
- Duurzaam samenwerken gemeenten en zorgverzekeraars
- Garanderen langdurige begeleiding met flexibele intensiteit
- Borgen kwaliteit en vraaggerichtheid ondersteuning